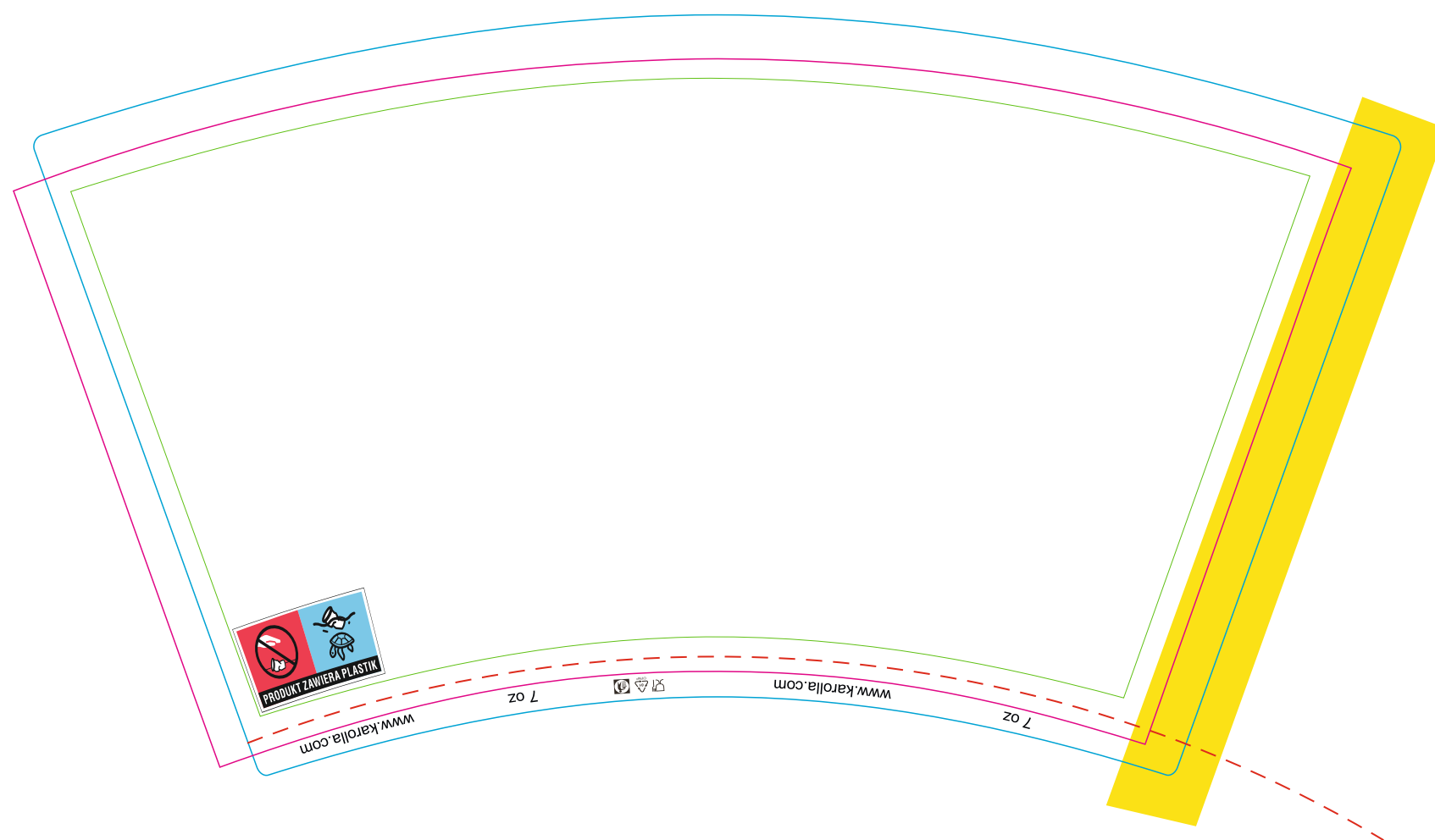


# Kubek papierowy jednościankowy 180/200 ml - 7 oz



## KOLORYSTYKA

### Awers

- Cyane
- Magenta
- Yellow
- Black

### WERSJA DRUKU

**Połysk**



**Mat**



## OPIS SIATKI

- wykrojnik
- obszar nadruku
- bezpieczne pole grafiki
- miejsce klejenia
- linia zagięcia dna

- \* dopuszczalne formaty pliku: PDF, CDR, AI;
- \* przesłany produkt musi zawierać 2 warstwy - szablon + grafika;
- \* wszystkie widoczne elementy projektu graficznego muszą być umieszczone wewnątrz „bezpieczne pole grafiki”;
- \* czcionki zamienione na wektory;
- \* rozdzielność bit mapy 300 dpi;

Prosimy o dokładne sprawdzenie projektu. Poprawności czcionek, grafiki, literówek - nie bierzemy odpowiedzialności za błędny metyoryczne w plikach przesłanych, lub zaakceptowanych;

Kolorystyka na produkcie końcowym może się różnić +/- 15%.

Jeżeli w grafice zastosowane są linie poziome- może wystąpić brak łączenia tych linii na produkcie końcowym - przesunięcie tych linii +/- 3 mm

Wywinięcie górnego rantu +/- 2/3 mm

Celem wizualizacji jest ocena ogólna. Rozmieszczenia projektu i wielkości poszczególnych elementów. Sprawdzenia poprawności tekstów.

W przypadku wydrukowanej wersji wizualizacji mogą zaistnieć odchylenia kolorystyczne.

W przypadku wizualizacji cyfrowej, kolory będą się różnić od ostatecznego produktu z powodu odmiennej technologii wyświetlania przez monitor, braku kalibracji i niezachowanej przestrzeni barw.

Poprzez emailową akceptację tego dokumentu potwierdzają Państwo, że przeczytali, zrozumieli i wyrażają zgodę na zapisy, warunki i zasady zawarte w opisie niniejszego dokumentu.

### **Przygotowanie grafiki:**

- \* Potrzebujemy - pojedynczego, otwartego i edytowalnego pliku wektorowego .pdf z grafiką umieszczoną na pojedynczej oddzielnej warstwie;
- \* Wszystkie element projektu graficznego muszą być umieszczone w „**OBSZAR NADDRUKU**”;
- \* Wszystkie kluczowe elementy, muszą być umieszczone w obszarze „**BEZPIECZNE POLE GRAFIKI**”
- \* Wszystkie elementy /grafika, tekst/ muszą zostać wygięte do krzywizny owijki - w innym przypadku, grafika na kubku będzie zniekształcona;
- \* Wszystkie rastrowe elementy graficzne muszą mieć rozdzielczość 300 dpi.
- \* Przekonwertuj wszystkie czcionki do krzywych /na wektory/;
- \* Przestrzeń kolorystyczna druku to CMYK;
- \* Poziome wzory, które są umieszczone dookoła kubka mogą nie łączyć się ze sobą na powierzchni klejenia kubka;

### **Sprawdź przed wysyłką:**

- \* Sprawdź wszystkie teksty i elementy graficzne - po zaakceptowaniu - grafika zostanie wysłana do druku, bez możliwości późniejszych poprawek;
- \* Wydrukuj owijkę na swojej „zwykłej” drukarce w skali 1:1 - po wycięciu jej wzdłuż linii „**WYKROJNIK**” powstanie Ci zewnątrz owijka kubka - dzięki temu zobaczysz, czy napisy i logo są odpowiednio umieszczone na owijce i czy efekt końcowy jest taki, jak zamierzałeś;
- \* Kolory wydruku nie są kolorami rzeczywistymi - drukarki biurowe/domowe nie są skonfigurowane i Państwa wydruk na drukarce nie może być podstawą do reklamacji końcowego produktu;